

COTAS E NÍVEIS EM METRO

CONVENÇÕES



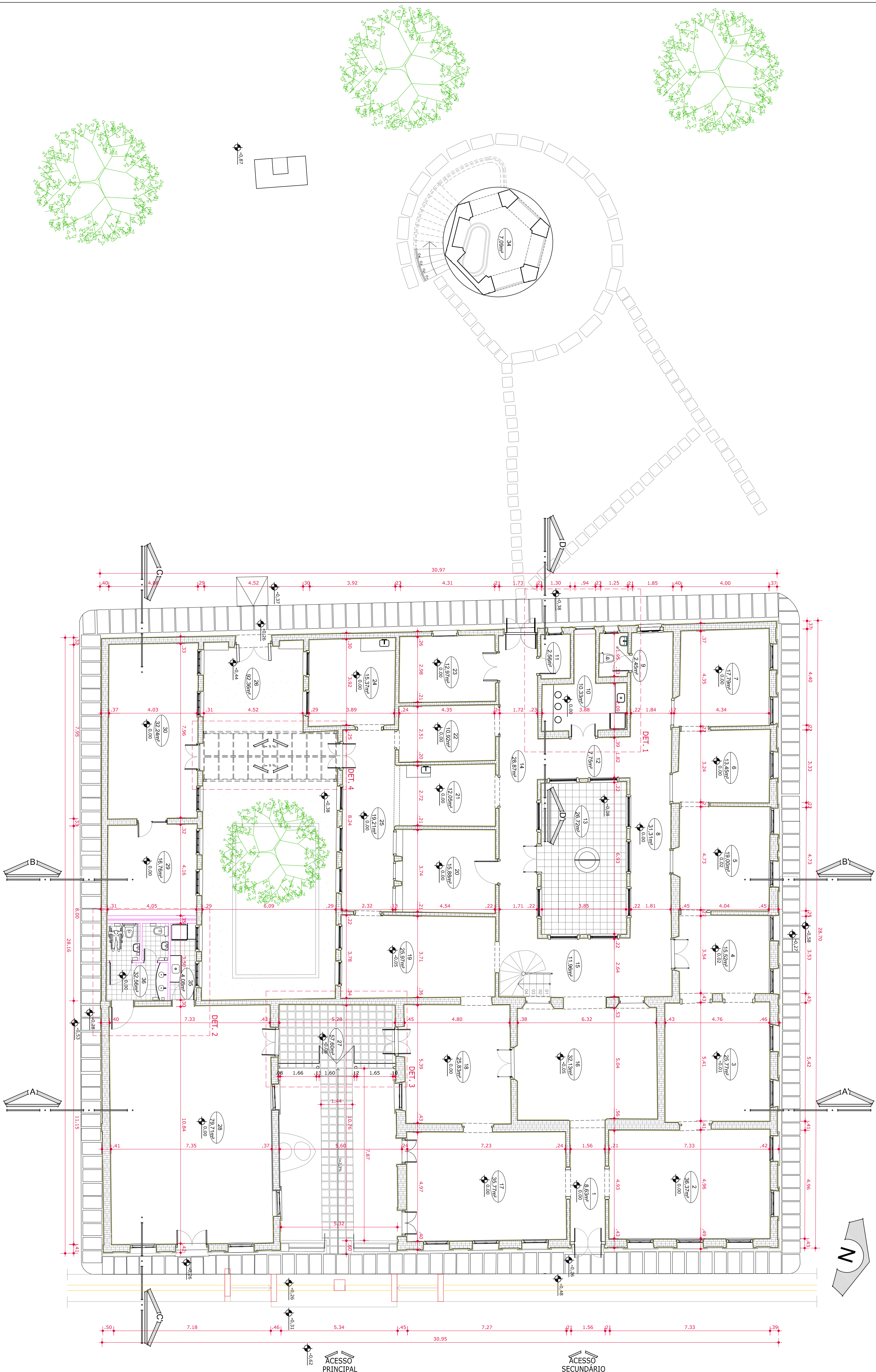
REVESTIMENTO

GESO ACARTONADCC



ΠΑΣΟ



EIA



PLANTA BAIXA - PAVIMENTO TÉRREO

Área 802,81 m²

Escala 1:100

	
MUSEU DA BARONESA	
MUSEUMS	
Prefeitura Municipal de Pelotas	
LOCAL	
Av. Domingos de Almeida, 1490	
destino	
Planta Baixa Pavimento Térreo	
AUTORA	
	
Arq. Fábio Daniel Mendes Casarao CNU A2636-4	
Projeto realizado a partir do projeto da Secit, elaborado em 2007.	
Arq. Laila Zambraro - CNU A27998-6 Arq. Lidiane Almeida - CNU A25007-4 Eng. Maria da Rosa - CNU A36619-0	
Arq. Paulina von Laer - CNU A26443-1 Arq. Xaia Porto - CNU A15191-0 Eng. Gisela Frattini - CREA 55361	
PROJETO	Museu da Baronesa
PROPOSTA	Restauração
ETAPA	Projeto Arquitetônico
DATA: Junho de 2010	
Publicação de 2010	
2010	
Indicada	
900,11m²	
03	A14